

PROGETTO ESECUTIVO DEGLI INTERVENTI DI
ADEGUAMENTO E MESSA IN SICUREZZA DELLA
VIABILITA' DI COLLEGAMENTO TRA IL
CAPOLUOGO E LE FRAZIONI

ELAB.
N° 8

scala: 1:25/100
prot.: 081903

INTERVENTO -A1-

PLANIMETRIA E DETTAGLI COSTRUTTIVI

progettista:
dott. ing. FEDERICO SANTICOLI
Studio Tecnico Associato Prandini&Santicoli
via Taglierini n°14 - 25043 BRENO (BS)
tel.:0364/22706 - e mail: santicolifederico@gmail.com



Breno, agosto 2020

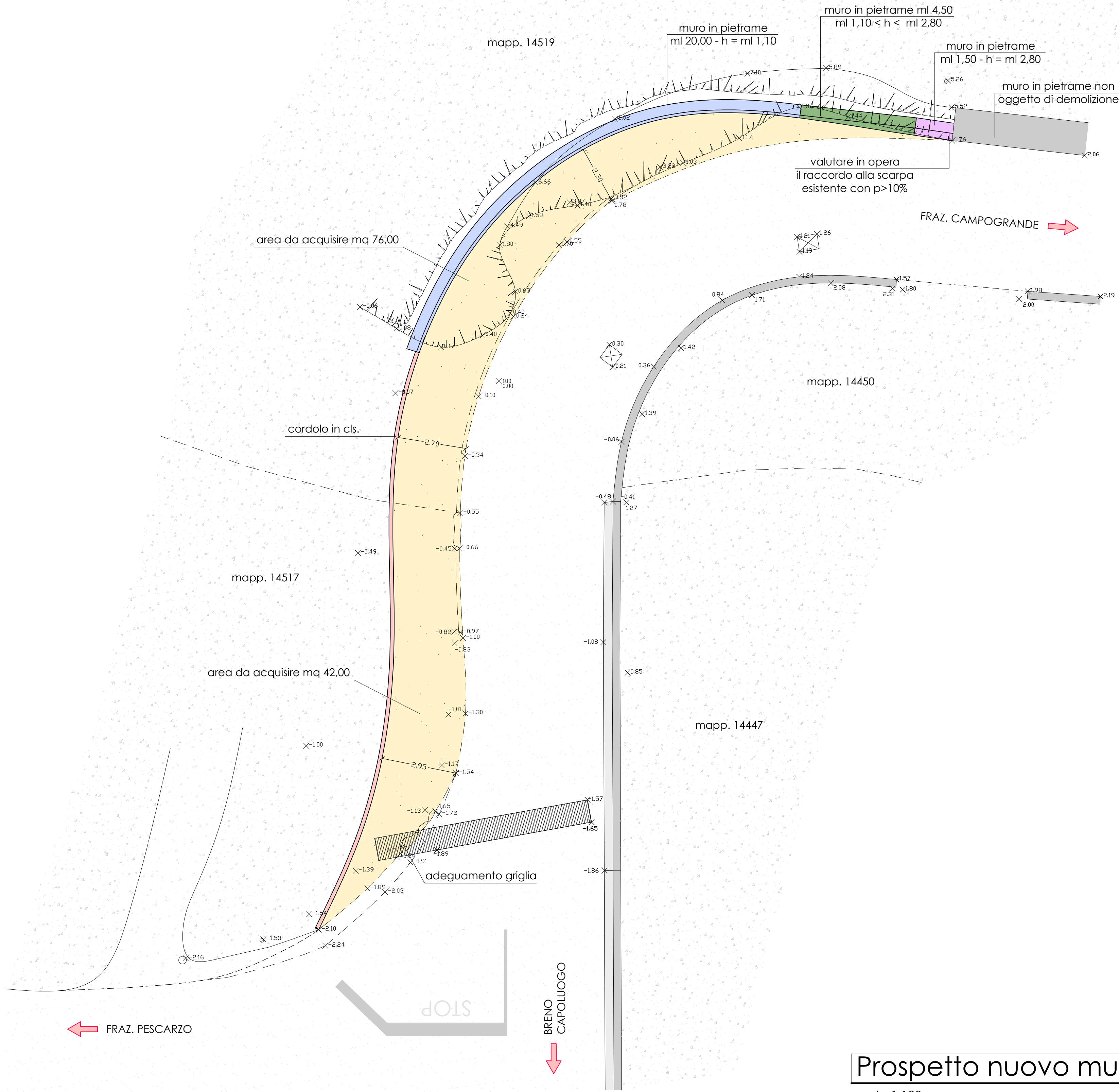
il committente

l'Impresa

Con riferimento alle "Leggi sui diritti d'autore" tutta la documentazione preliminare, definitiva ed esecutiva relativa al presente progetto è di proprietà dello Studio Associato Prandini&Santicoli; nessuna parte di detta documentazione può essere modificata, prestata, riprodotta o copiata senza autorizzazione scritta degli stessi.

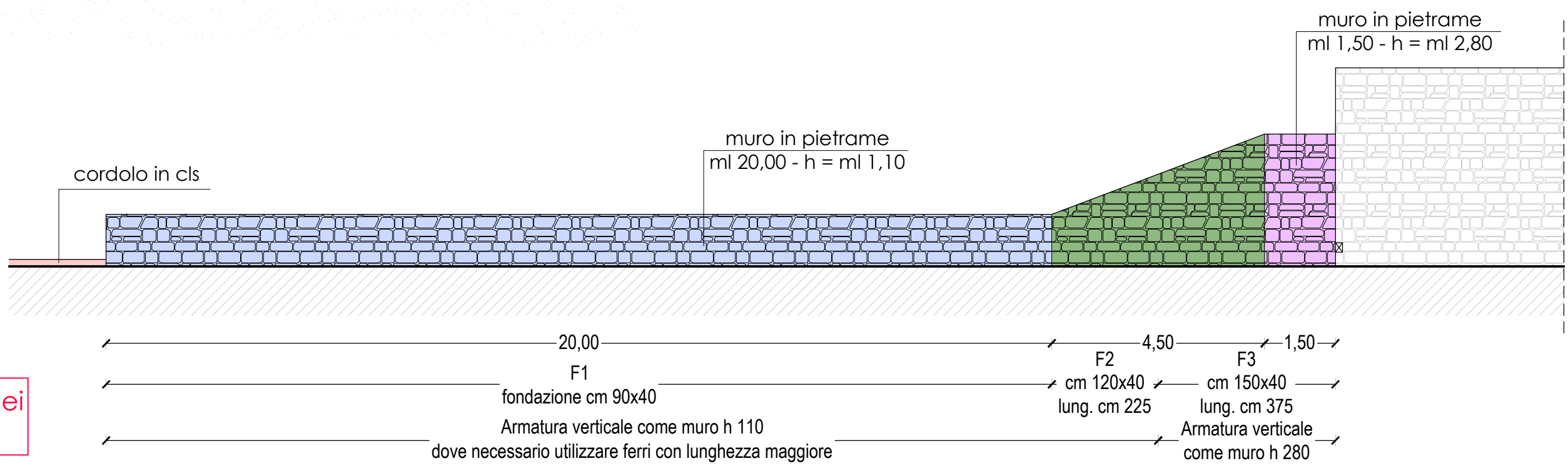
Planimetria

scala 1:100



Prospetto nuovo muro

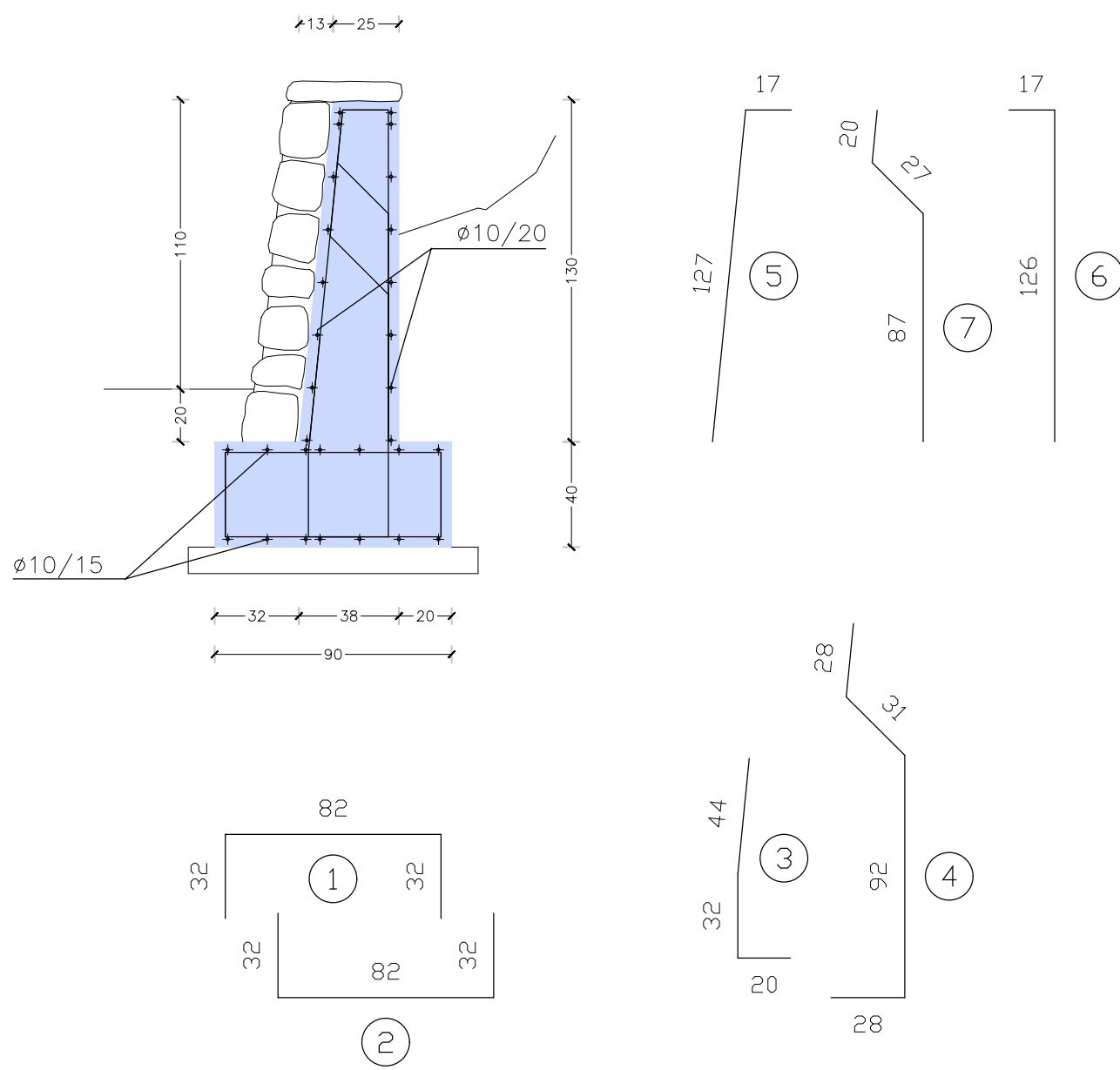
scala 1:100



N.B. Realizzare nelle murature idonei
fori per il drenaggio delle acque

Muro h 110 cm

scala 1:25



①	Ø12/15	L = 146 cm
②	Ø12/15	L = 146 cm
③	Ø10/15	L = 96 cm
④	Ø14/15	L = 179 cm
⑤	Ø10/15	L = 144 cm
⑥	Ø14/30	L = 143 cm
⑦	Ø10/30	L = 134 cm

Ferro elevazione: 41,21 Kg/m

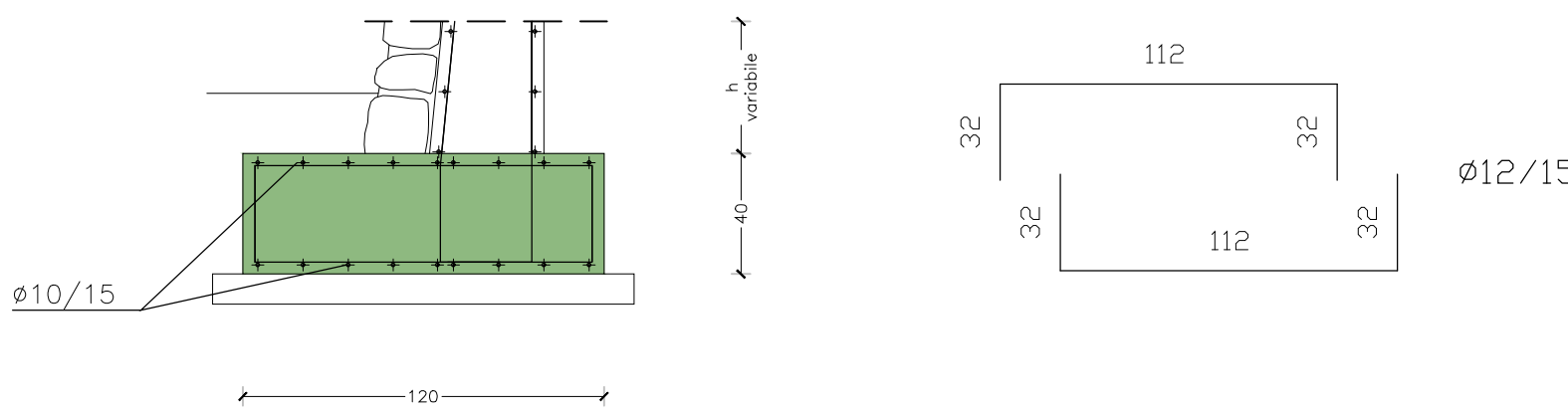
Ferro fondazione: 23,30 Kg/m

Calcestruzzo C25/30

Ferro: tipo B 450 C

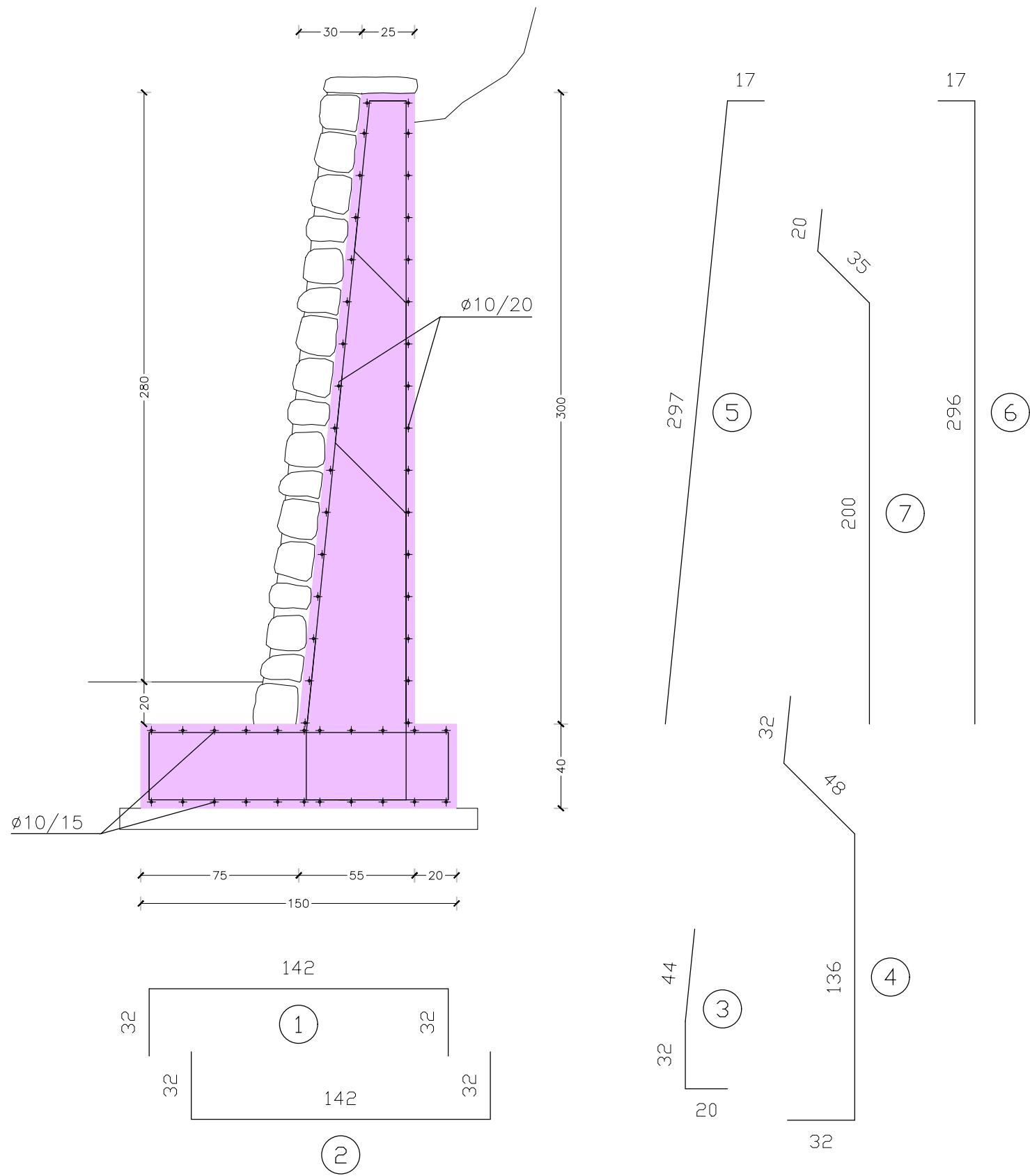
Fondazione F2

scala 1:25



Muro h 280 cm

scala 1:25



①	Ø12/15	L = 206 cm
②	Ø12/15	L = 206 cm
③	Ø10/15	L = 96 cm
④	Ø16/15	L = 248 cm
⑤	Ø10/15	L = 315 cm
⑥	Ø16/30	L = 313 cm
⑦	Ø10/30	L = 255 cm

Ferro elevazione: 82,62 Kg/m

Ferro fondazione: 33,42 Kg/m

Calcestruzzo C25/30

Ferro: tipo B 450 C